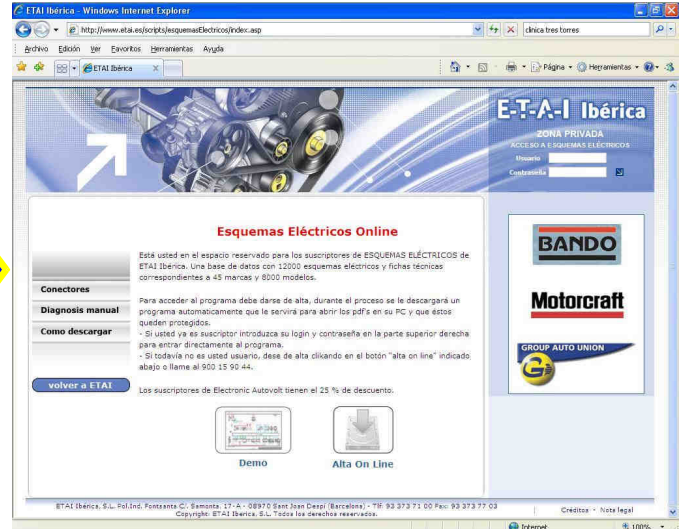


Contratación de "Esquemas Eléctricos Online"

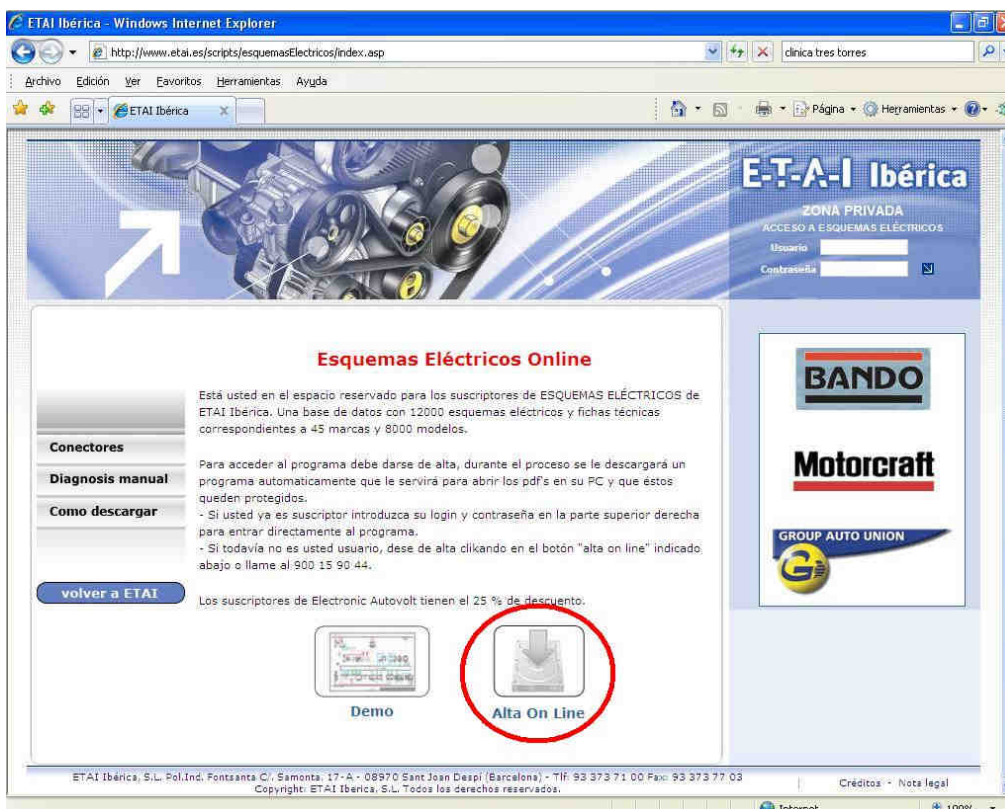
Paso 1:

Entrar la web de etai (www.etai.es) y seleccionar la opción superior derecha que pone "Esquemas eléctricos" para acceder a la pantalla **Esquemas Eléctricos Online**.



Paso 2:

En esta pantalla encontramos una demostración y un botón para darse de alta. Apretar este último e instalar el software que se descarga.



Paso 3:

Una vez instalado, aparece una ventana dónde podemos escoger entre dos opciones. Hacer clic en el botón que pone "Primer paso: Introducción datos". Rellenar todos los campos correctamente y enviar el formulario a través de mail o fax.

Paso 4:

Una vez se recibe el mail con los datos de conexión, introducir la clave de software. Para ello, hacer clic en el botón que pone "Paso 2: Introducir clave de software", e introducir el código en la opción "Insertar clave única". Finalizar el proceso haciendo clic sobre el botón de "Validar clave" y posteriormente aceptar.

Paso 5:

Por último, acabar con la instalación haciendo clic sobre el botón "Terminar".

Si tiene usted alguna duda contacte con ETAI Ibérica en el 93 373 71 00 y un teleformador le guiará rápidamente.